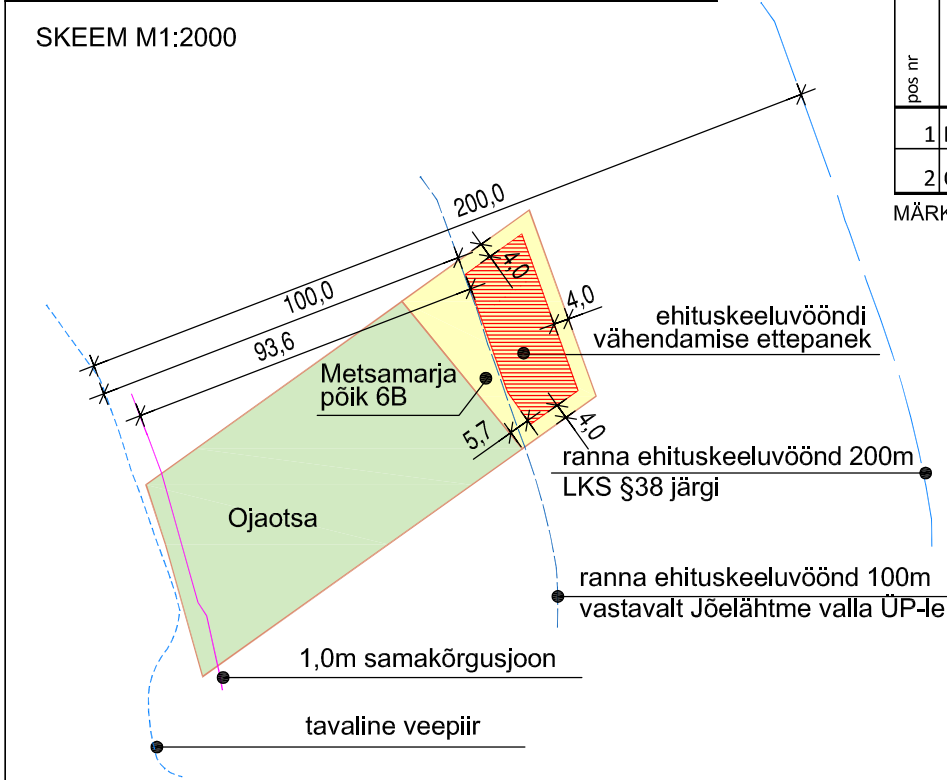


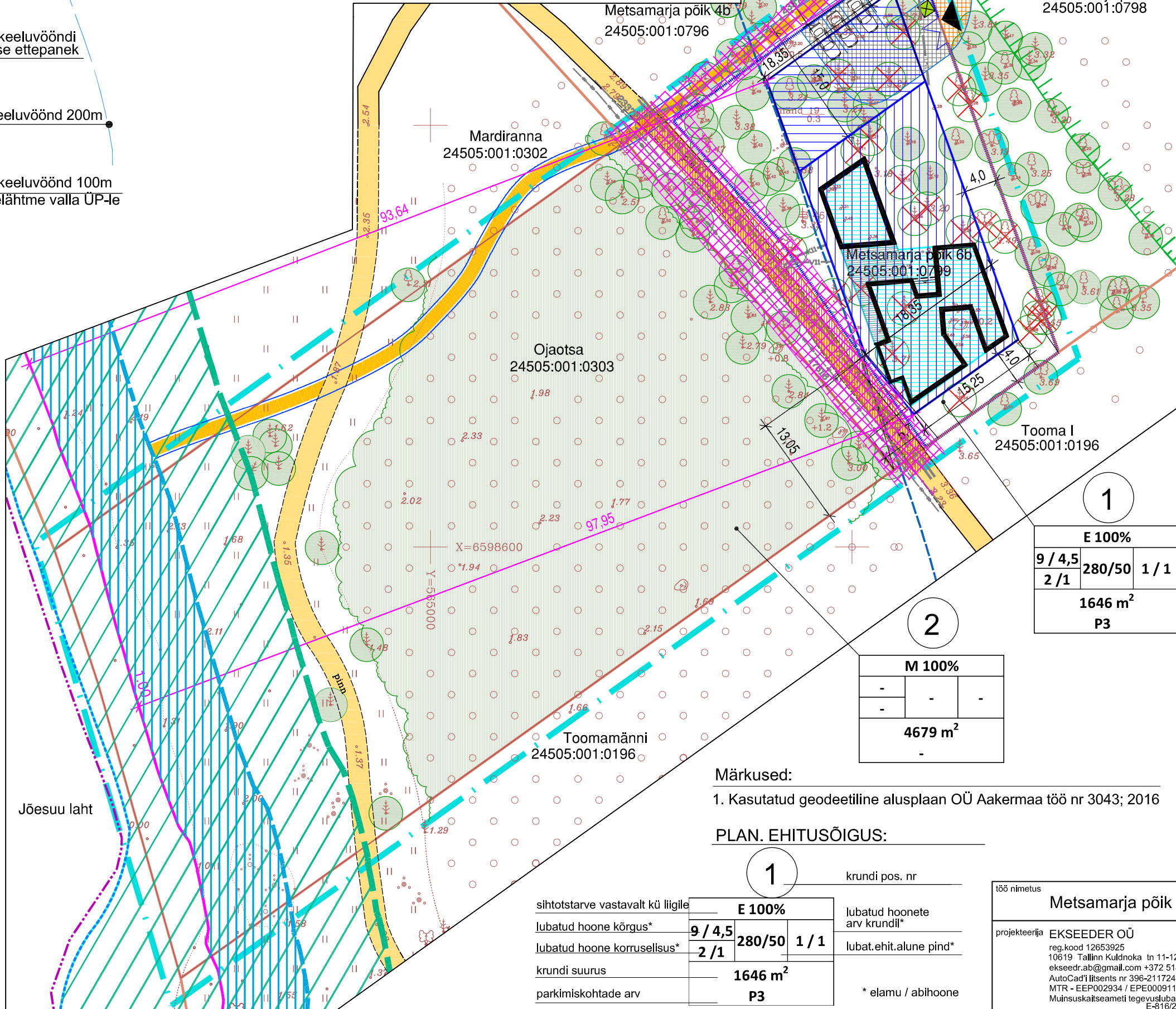
EHITUSKEELUVÕÕNDI VÄHENDAMISE ETTEPANEK:

SKEEM M1:2000



| KRUNDI PLANEERITUD EHITUSÕIGUS |                     |  |   |                |  |                |                         |                |                         |                                    |                                    |
|--------------------------------|---------------------|--|---|----------------|--|----------------|-------------------------|----------------|-------------------------|------------------------------------|------------------------------------|
| pos nr                         | aadress/ ette-panek | plan. krundi pindala (m <sup>2</sup> ) | lubat.max ehitiste alune pind (m <sup>2</sup> ) | elamu/abihoone | hoonete lubat.max kõrgus plan. maa-pinnast (m) | elamu/abihoone | lubat. max korruselisus | elamu/abihoone | max hoonete arv krundil | lubat.suurim kinnistu täisehitus % | nõutav min. tulepüsivus            |
| 1                              | Metsamarja põik 6B  | 1646                                   | 280/50  | 9 / 4,5        | 2 / 1  | 2              | 20 %                    | TP3            | E 100%                  | 3                                  | arhitektuuri-nõuded vt seletuskiri |
| 2                              | Ojaotsa             | 4679                                   | -   | -              | -  | -              | -                       | -              | M 100%                  | -                                  | -                                  |

MÄRKUSED: 1. Metsamarja põik 6B ja Ojaotsa maaüksused moodustavad Mardi 14 kinnistu  
2. Kruntide pindalad vastavalt geodeetilise mõõdistuse andmetele OÜ Aakermaa töö nr 3043, teostatud 2016



Märkused:  
1. Kasutatud geodeetiline alusplaan OÜ Aakermaa töö nr 3043; 2016

PLAN. EHITUSÕIGUS:

|                                   |                           |                              |        |
|-----------------------------------|---------------------------|------------------------------|--------|
| sihtotstarve vastavalt kü liigile | <b>E 100%</b>             | krundi pos. nr               | 1      |
| lubatud hoone kõrgus*             | <b>9 / 4,5</b>            | lubatud hoonete arv krundil* | 2      |
| lubatud hoone korruselisus*       | <b>2 / 1</b>              | lubat.ehit.alune pind*       | 280/50 |
| krundi suurus                     | <b>1646 m<sup>2</sup></b> |                              |        |
| parkimiskohtade arv               | <b>P3</b>                 | * elamu / abihoone           |        |

| TÄHISTUS: |  |
|-----------|--|
|           | asustusüksuse piir                                 |
|           | planeeringuala                                     |
|           | krundi piir  |
|           | rohevõrgustiku tuumala T8 Jõelähtme valla ÜP järgi |
|           | tavaline veepiir                                   |
|           | ranna kallasrada 10m                               |
|           | 1.00 ABS samakõrgusjoonest                         |
|           | ranna veekaitsevöönd 20m                           |
|           | 1.00 ABS samakõrgusjoonest                         |
|           | ranna ehituskeeluvöönd 100m                        |
|           | Jõelähtme valla ÜP järgi                           |
|           | ranna piiranguvöönd 200m;                          |
|           | ranna ehituskeeluvöönd 200m                        |
|           | LKS §38 järgi)                                     |
|           | ABS kõrgus 1.00 samakõrgusjoon                     |
|           | ol.olev lehtpuu/okaspuu                            |
|           | ol.olev metsaala                                   |
|           | likvideeritav puu                                  |
|           | ol.olevad kruuskattega //                          |
|           | //ol.olevad pinnasteed                             |
|           | tehnovõrgu kaitseala                               |

Mardi 7, 13 ja 14 mü DP-ga planeeritud (kehtestatud 31.05.2005; VV otsus nr 208):

|  |   |
|--|---|
|  | planeeritud hoonestusalad naaberkinnistutel       |
|  | planeeritud piirdeaiaid naaberkinnistutel         |
|  | plan.avaliku kasutusega jalgrada                  |
|  | plan. tee avalik kasutus kuni uue tee valmimiseni |

käesoleva DP-ga planeeritud:

|  |   |
|--|---|
|  | elamu ja abihoone hoonestusala  |
|  | abihoone hoonestusala   |
|  | plan. elamu soovituslik asukoht   |
|  | proj. elamu (Rok-projekt töö nr2014/08)   |
|  | plan. juurdesõit maaüksusele ja prügiveoki/päästeauto manööverusplats (täpsustada ehitusprojektiga) |
|  | plan.piidraed   |
|  | plan. soovituslik jäätmete konteinerite asukoht   |
|  | plan. soovituslik parkimiskoht  |
|  | plan. soovituslik krundisise tee / plats  |

| töö nimetus  |  | töö nr          |            |
|--|--|-----------------|------------|
| Metsamarja põik 6B ja Ojaotsa maaüksuse detailplaneering |  | 68 -17          |            |
| projekteerija  | EKSEEDER OÜ<br>reg.kood 12653925<br>10619 Tallinn Kuldinoka tn 11-12<br>ekseedr.ab@gmail.com +372 5147885<br>AutoCad'i litsents nr 396-21172406<br>MTR - EEP002934 / EPE000911<br>Muinsuskaitseametite tegevusluba: E-816/2014 | joonise nimetus | PÕHIJOONIS |
| objekti asukoht  | Harjumaa Jõelähtme vald Neeme küla   | joonise nr      | 04         |
| huvitatud isik   | A. Ojaots  | mõõtka          | M1:500     |
| planeerija   | Ü. Kunnus  | koostatud       | 20.06.2017 |
| arhitekt   |  | koostatud       | Tallinnas  |